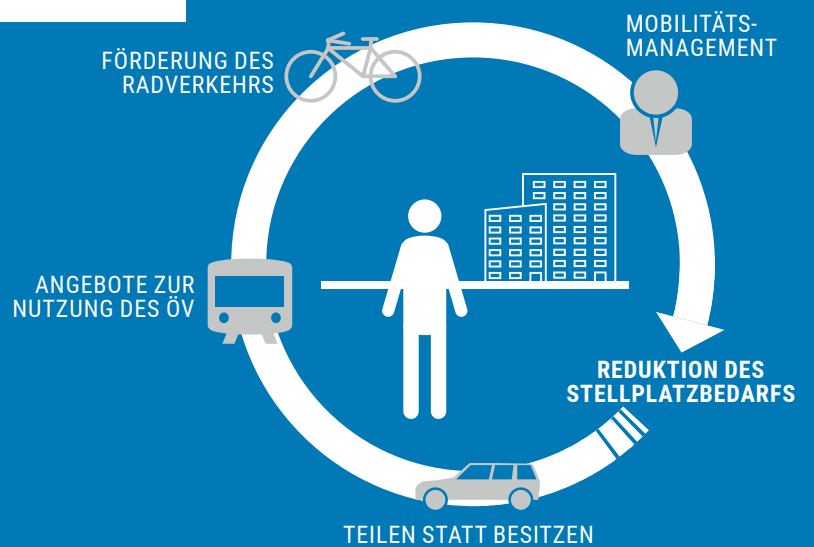




Foto: Unsplash

MOBILITÄTSKONZEPTE

IM WOHNBAU



VERKEHR. RAUM. UMWELT.

Planung. Beratung. Beteiligung. Forschung.
Wien. Dornbirn.



Foto: iStock

Der Wandel in der Mobilität hat den Wohnbau erreicht – mit vielen Fragen:

- > Welche Verkehrsmittel werden / sollen die künftigen BewohnerInnen benutzen?
- > Welche Angebote im Wohnbau werden dabei nachgefragt?
- > Wie viele Stellplätze werden für Fahrräder und Pkw benötigt?
- > Wie sind diese Anforderungen mit anderen Nutzungsansprüchen in Einklang zu bringen?
- > Wann ist ein unterstützendes Mobilitätsmanagement, sind sogenannte Mobility Points zweckmäßig?

Damit beschäftigen wir uns systematisch und gestützt auf vielfältige Kompetenzen:

Verkehrskonzepte | Verkehrsstudien | Verkehrsuntersuchungen | Mobilitätsforschung |
Betriebliches Mobilitätsmanagement und Mobilitätsmanagement im Wohnbau |
Rad- und Fußverkehrsplanung | Standortgutachten | Räumliche Entwicklungsstrategien |
Raumverträglichkeit | Wettbewerbsberatung | Schalluntersuchungen | Geruchsuntersuchungen |
Luftschadstoffuntersuchungen | Sachverständigentätigkeit | Umweltverträglichkeitserklärungen |
Baureife Straßenplanung | Örtliche Bauaufsicht | Beratung von Bauträgern und ArchitektInnen |
Ausschreibungen | Prozessbegleitung | Bürger- und Stakeholderbeteiligung

Bei Mobilitätskonzepten analysieren wir die vorhandenen Mobilitätsangebote im Umfeld,
erstellen eine Potenzialanalyse für Mobilitätsmaßnahmen, stimmen im Zuge der Projektplanung
die Überlegungen mit den zuständigen Behörden ab und begleiten den Projektwerber bei der
Umsetzung. Ihr Ansprechpartner ist Dipl.-Ing. Oliver Wurz.